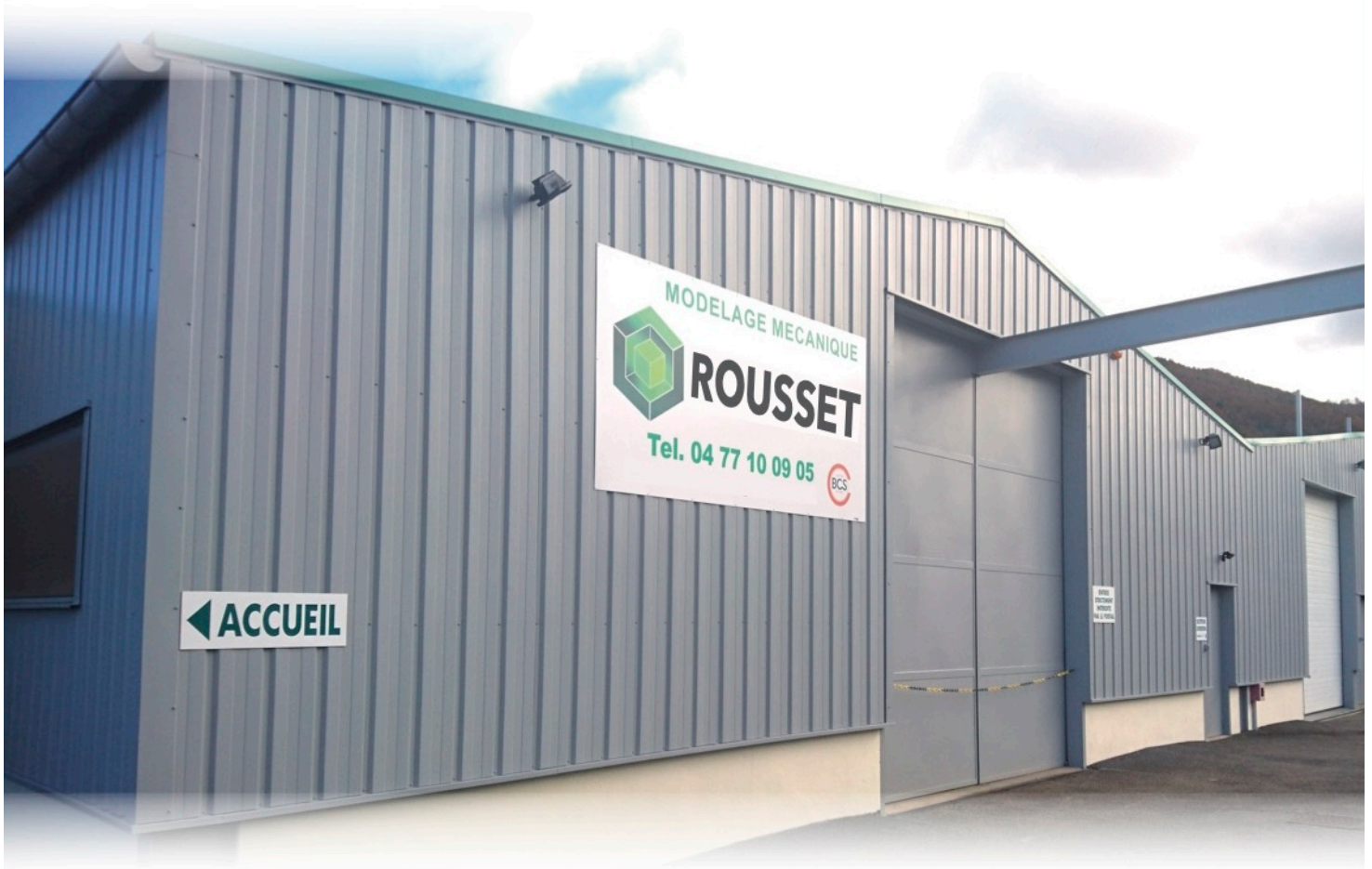




Modelage Mécanique

ROUSSET

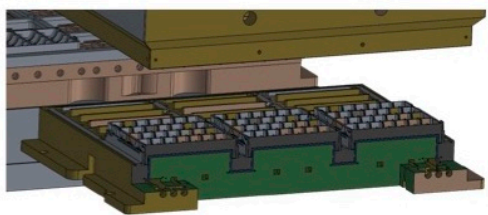


Ets ROUSSET
6 Chem. du Val
42700 FIRMINY

04 77 10 09 05
contact@ets-rousset.fr

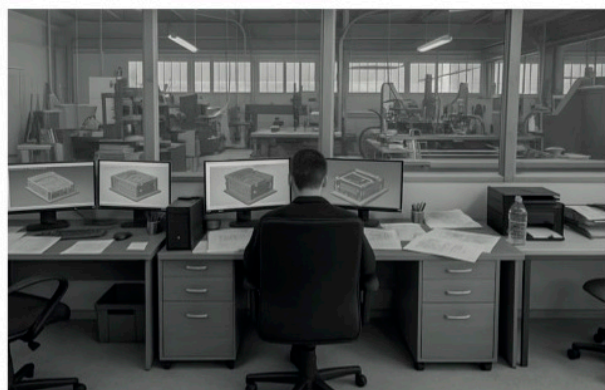
Outillages de thermoformage

fine et forte épaisseur

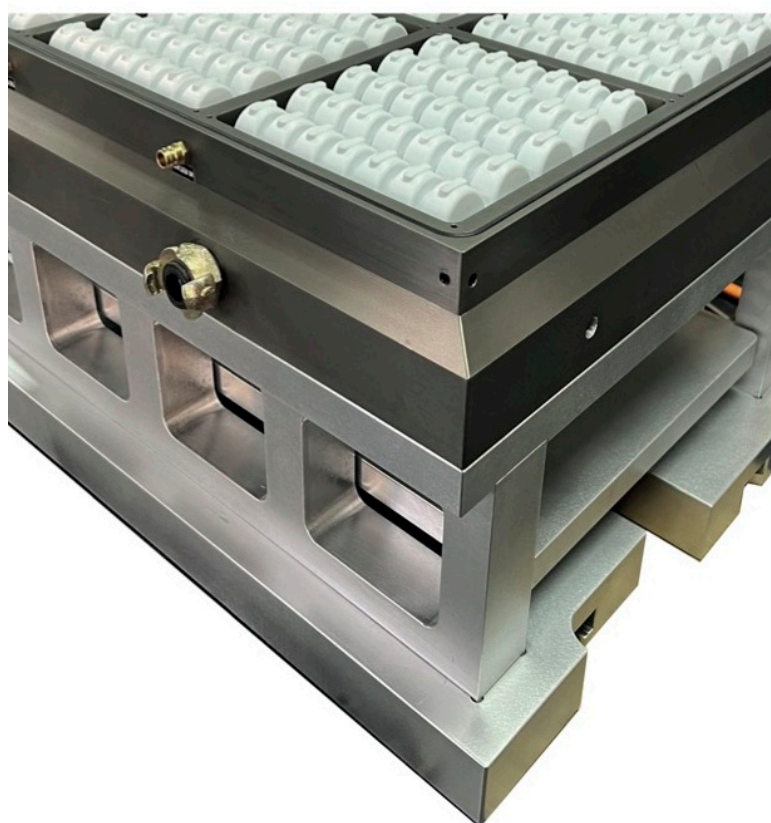
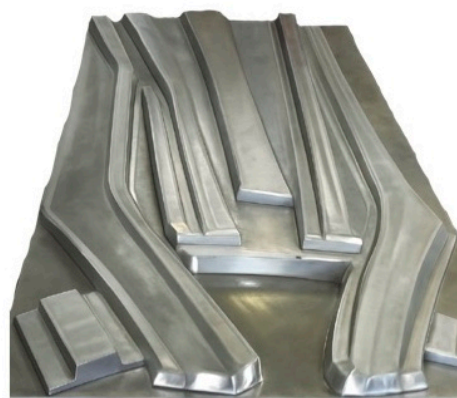


Chaque projet débute par une idée de produit fini.

Nous accompagnons nos clients dès la conception en réalisant un **plan détaillé**, une **modélisation 3D** et, si nécessaire, un **prototype en résine**.



Une fois le prototype validé par le client, nous fabriquons le moule de thermoformage, qu'il soit destiné à de la fine épaisseur (emballages, pièces légères) ou de la forte épaisseur (plateaux, carters, pièces techniques).



Nos points forts :

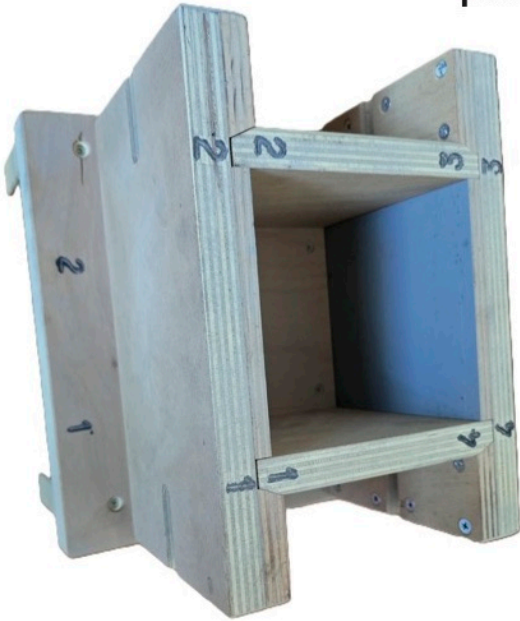
une **expérience reconnue** dans le thermoformage,

une **réactivité** qui nous permet d'apporter des solutions rapides et adaptées,

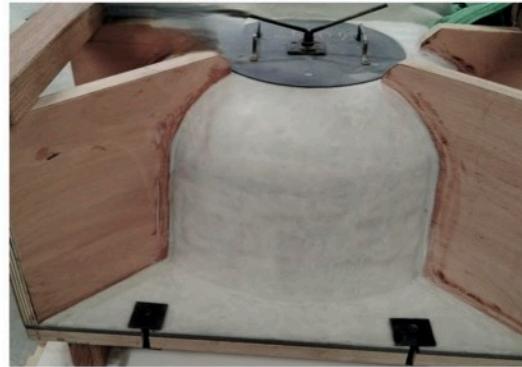
une **maîtrise complète du process**, de l'idée initiale jusqu'au moule opérationnel.

Moules stratifiés

Nous avons acquis au fil des années une expertise reconnue dans la conception de moules stratifiés ainsi que dans la mise en œuvre de la méthode réfractaire pour la fabrication de moules



Les **moules stratifiés** associent le **bois** et la **fibres de verre** pour offrir des outillages légers, rigides et durables, parfaitement adaptés aux projets **sur mesure** et aux **formes complexes**.



En parallèle, notre maîtrise de la **méthode réfractaire** nous permet d'appliquer des enduits spécifiques (coatings) garantissant une **excellente résistance thermique** et une **longévité accrue des moules**, même dans les environnements industriels les plus exigeants.



Cette double compétence nous permet de répondre aux attentes de clients tels que les verreries et les industriels du polymère, qui recherchent des **solutions fiables, performantes et adaptées** à leurs contraintes de production.



Notre SAVOIR FAIRE

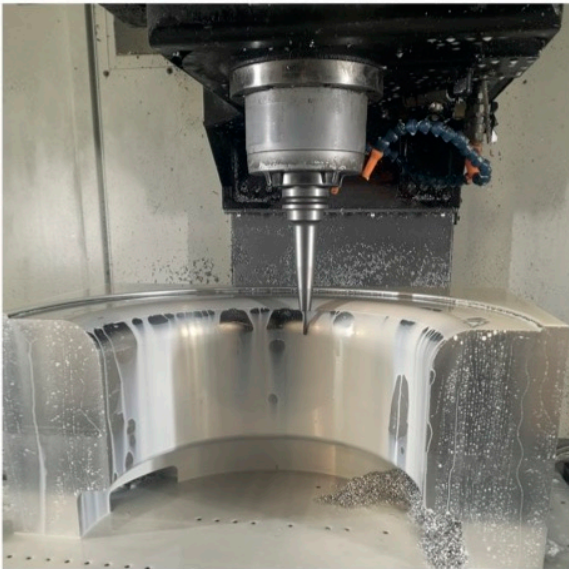
Fort de notre **expérience** et de notre **polyvalence**, nous proposons une large palette d'outillages destinés à différents procédés industriels.

Notre savoir-faire et nos partenariats nous permettent de répondre à des **besoins variés**, en garantissant toujours la **qualité** et la **fiabilité** des réalisations.

◆ Moules de coulée

Réalisation de moules en bois, aluminium ou stratifié, destinés à la mise en œuvre de matières telles que le polyuréthane, l'époxy ou le silicone.

Ces solutions sont particulièrement adaptées pour la fabrication de prototypes ou de petites séries, alliant précision, souplesse et réactivité.



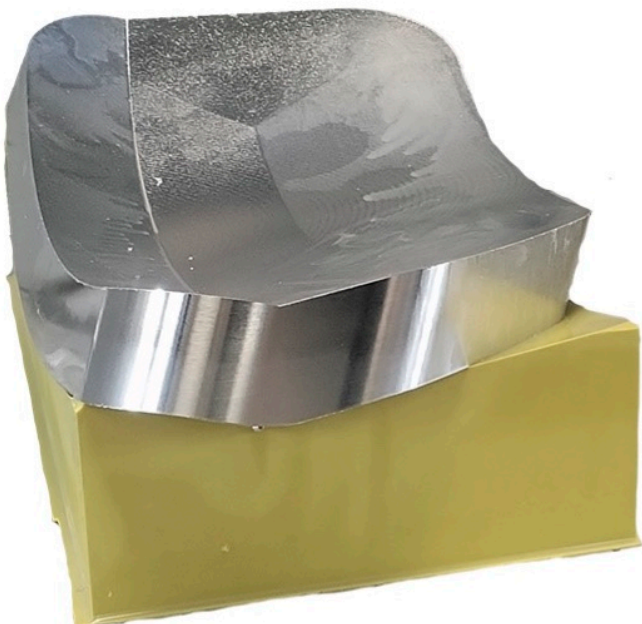
◆ Outils de thermocompression

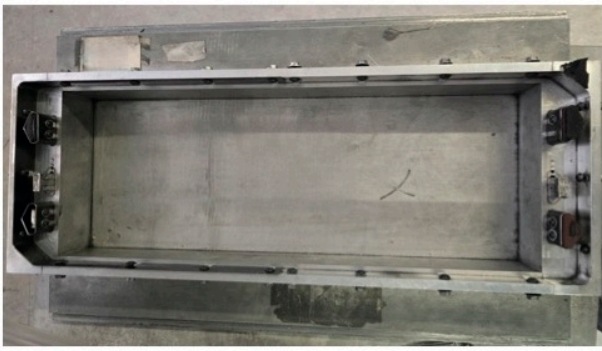
Fabrication d'outillages pour le moulage sous pression de matériaux composites ou polymères, assurant robustesse et régularité.



◆ Supports d'usinage internes

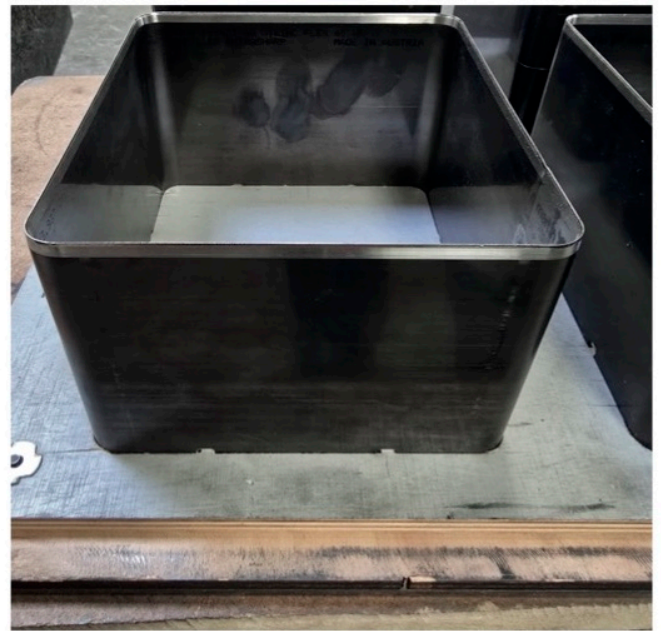
Conception et fabrication en interne de supports d'usinage dédiés aux pièces complexes. Cette maîtrise nous permet d'assurer une précision optimale et une parfaite tenue en usinage.





◆ Outils de découpe

Développement d'outillages de découpe fiables et précis, en alu ou bous, conçus pour supporter des cadences industrielles soutenues.



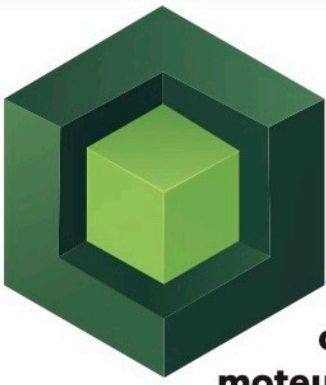
◆ Outils de soudure hautes fréquences & ultrasons

Réalisation d'outillages spécifiques pour l'assemblage de pièces plastiques, alliant rapidité et qualité d'exécution.

Maquettes & prototypes

En complément de notre gamme d'outillages nous sommes également en mesure de réaliser des **maquettes** et **prototypes**. Ces étapes permettent à nos clients de valider un concept avant la mise en production, **réduisant ainsi les risques et optimisant les délais de développement.**





Notre historique

Depuis sa création, **ETS ROUSSET** a bâti sa réputation sur la **qualité de ses outillages** et la **fiabilité de ses prestations**.

Notre savoir-faire repose sur une **équipe soudée et complémentaire**, qui fait de la synergie un véritable **moteur de performance** :

Franck et Audrey, au bureau, riches d'une forte expérience auprès de grands comptes internationaux tels que Caterpillar, Volvo ou Nexter.

Mathieu, notre commercial, fort d'une solide expérience, met son savoir-faire au service de la relation client et du développement de partenariats durables.

Johannes, bureau d'études, avec plus de 15 ans d'expérience chez Rousset et une maîtrise approfondie de la conception d'outillages.

Georges, expert reconnu dans la réalisation de moules plâtre et la méthode de stratification, garant de la qualité et de la précision.

Maxence, en appui de Johannes et Georges, assurant un back-up efficace et une continuité dans les projets.

Engagement qualité

Nous sommes engagés dans une démarche qualité certifiée **ISO 9001**, gage de rigueur et de conformité aux standards internationaux.



Moyens techniques

Pour garantir la performance de nos réalisations, nous disposons de machines **modernes et polyvalentes** :

centres d'usinage dédiés à la réalisation de moules et prototypes :

Machine HAAS - Machine OTV - Machine HARDFORD



équipements de stratification et de mise en forme :
imprimante 3D pour la production de petites pièces et prototypes, moyens de contrôle et de finition pour assurer la qualité finale.